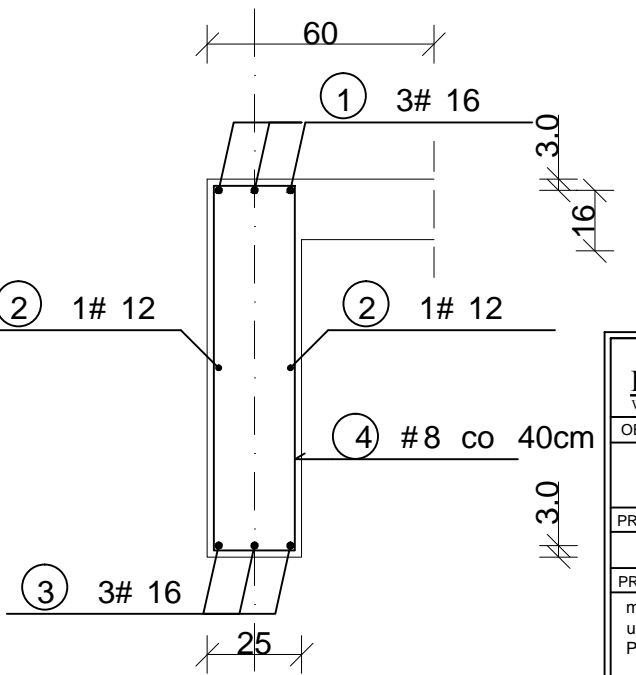
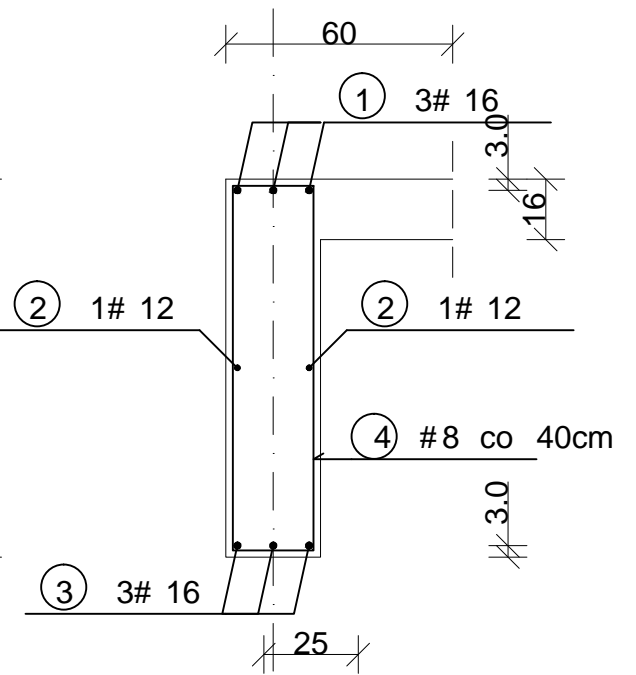
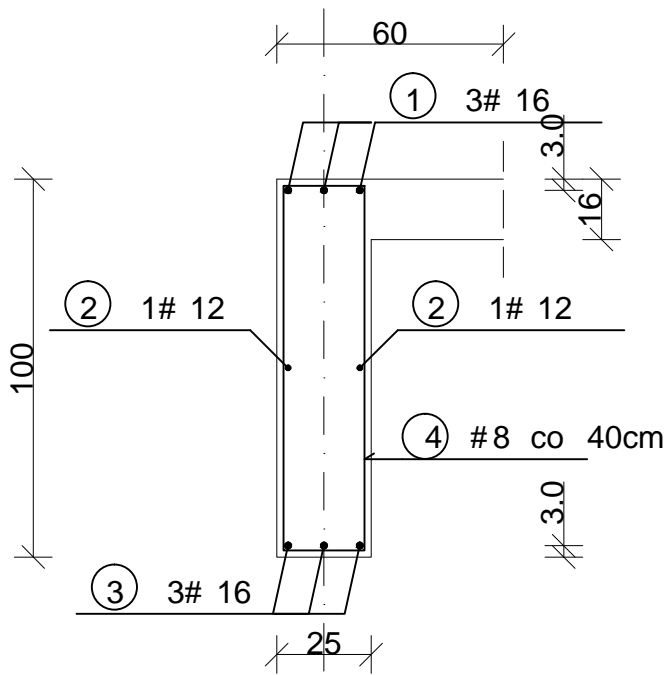


PRZEKRÓJ 1-1

PRZEKRÓJ 2-2

PRZEKRÓJ 3-3



BELKA ŻELBETOWA POZ/0.08

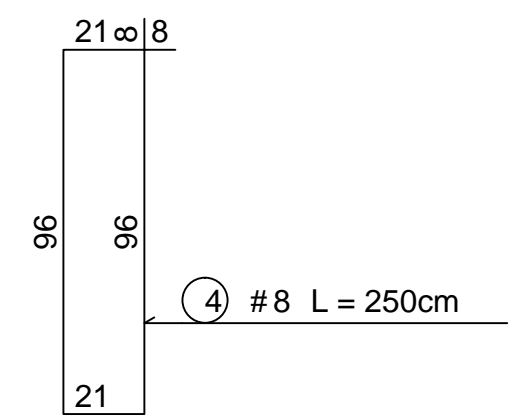
szt.1

WYKAZ STALI ZBROJENIOWEJ

NR	Średnica [mm]	Długość [cm]	Ilość [szt.]	DŁUGOŚĆ CAŁKOWITA [m]		
	RB 500					
	# 8			# 12	# 16	
1	16	485	3			14.55
2	12	311	2		6.22	
3	16	311	3			9.33
4	8	250	8	20.00		
DŁUGOŚĆ OGÓŁEM [m]				20.00	6.22	23.88
MASA JEDNOSTKOWA [kg/m]				0.395	0.888	1.578
MASA OGÓŁEM [kg]				7.90	5.52	37.68
MASA RAZEM [kg]				51.10		

BETON KONSTRUKCYJNY C25/30

STAL ZBROJENIOWA RB 500



RID-kon Wsparcie inwestycji		Adres biura: ul. Mostowa 2/ Ip. 37-700 Przemyśl www.ridkon.pl		INWESTOR: Gmina Dzikowiec ul. Dworska 62 36-122 Dzikowiec	
OBIEKT: Rozbudowa, przebudowa i nadbudowa istniejącego budynku z garażami, pełniącego funkcję usługową społeczno-kulturalną wraz ze zmianą sposobu użytkowania poddasza z przeznaczeniem na cele użytkowe na działkach nr ew. 309, 310, 311, 312 i 658 w miejscowości Kopcie gm. Dzikowiec				BRANŻA: KONSTRUKCJA	
PRZEDMIOT RYS.: BELKA ŻELBETOWA Poz./0.08				SKALA: 1:20	
PROJEKTANT: mgr inż. Rafał Janowski upr. nr: PDK/0165/POOK/09		OPRACOWANIE: mgr inż. Joanna Ptaszkowska		DATA: GRUDZIEŃ 2015	
				NR RYS.: PW-K- Poz./0.08	